



Probios® PRECISE

É uma combinação de probióticos multifuncionais para gado de leite e corte feito com embasamento científico e comprovado por pesquisas

A pesquisa provou que alimentar com **PROBIOS® PRECISE** diariamente

- Aumenta a eficiência de produção de leite corrigida para energia
- Aumenta a utilização de nutrientes no trato digestório
- Estabiliza o trato gastrointestinal
- Reduz a carga de bactérias patogênicas
- Mantém a integridade da parede intestinal

CHR HANSEN

Improving food & health

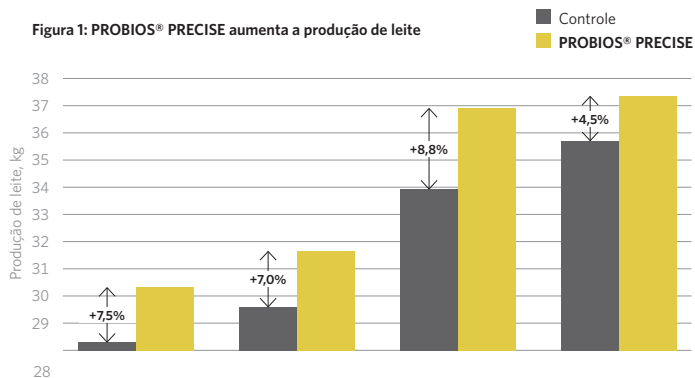


PROBIOS® PRECISE aumenta a produção de leite

PROBIOS® PRECISE contém 3 cepas altamente selecionadas de *Enterococcus faecium* (espécies produtoras de ácido láctico) em combinação com leveduras vivas (*Saccharomyces cerevisiae*).

Estes componentes trabalham de maneira conjunta para melhorar a função digestiva do rúmen e para excluir competitivamente organismos patogênicos do trato digestório. PROBIOS® PRECISE influencia positivamente na produção de leite. Em 4 experimentos distintos, a produção média de leite aumentou 7,5%.

Figura 1: PROBIOS® PRECISE aumenta a produção de leite



PROBIOS® PRECISE aumenta a produção de carne e a eficiência biológica

A terminação em confinamentos comerciais tem enfrentado grandes desafios atualmente. Na busca por tecnologias, PROBIOS® PRECISE mostrou-se como uma solução viável para melhorar o ganho de peso e a eficiência biológica dos animais de corte.

Figura 2: PROBIOS® PRECISE melhora o desempenho produtivo de animais terminados em confinamento.

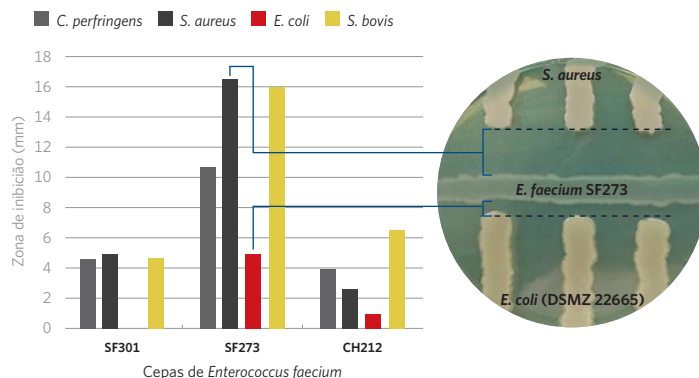
Efeito do uso de PROBIOS® PRECISE (1g/cab.dia) no desempenho de animais confinados com dietas de terminação.		
	Controle	PROBIOS®
Peso inicial (kg)	312,5	309,8*
Peso final (kg)	467,7	477,5*
Ganho de peso (kg/d)	1,49	1,57*
Consumo (kg MS/d)	9,86	9,43
Conversão alimentar (kg MS/kg PV)	6,84	6,30*
Eficiência biológica (kg MS/@)	172,6	159,0*
Ingestão (kg MS/PV)	2,52	2,40*

*Indica valores de $p < 0,05$

PROBIOS® PRECISE inibe microrganismos patogênicos

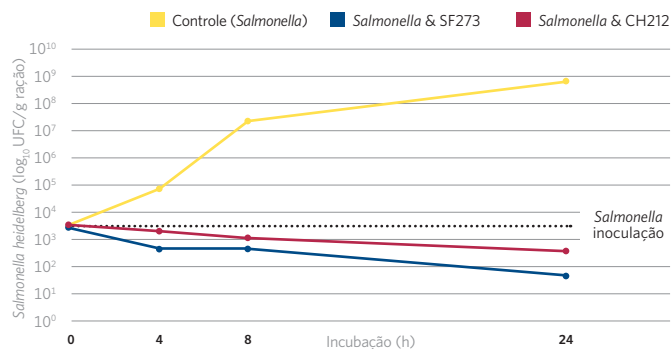
As cepas altamente selecionadas de *Enterococcus faecium* do PROBIOS® PRECISE inibem o crescimento de organismos patogênicos *in vitro*. A importância da microbiota intestinal pode ser notada em rebanhos mais saudáveis ou com maior potencial de produção.

Figura 3: PROBIOS® PRECISE inibe organismos patogênicos



Além de inibir o crescimento de bactérias patogênicas dentro do trato digestório, PROBIOS® PRECISE também reduz a multiplicação desses microrganismos no alimento. A qualidade higiênica da ração é fundamental para minimizar riscos de contaminação através do alimento. A presença das cepas exclusivas de PROBIOS® PRECISE inibem o crescimento de *Salmonella heidelberg* em até 99,9% (figura 4) em amostras de ração expostas a temperatura ambiente.

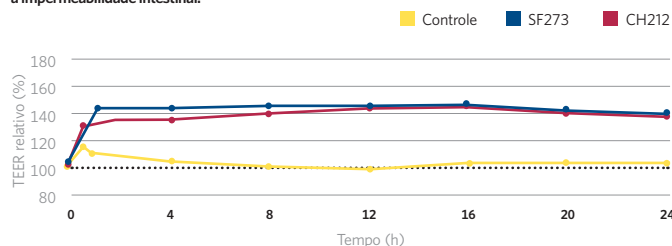
Figura 4: Redução do crescimento de *Salmonella heidelberg* (99,9%) causado pela presença de cepas exclusivas de *E. faecium* (CH212 e SF273).



PROBIOS® PRECISE mantém a integridade do intestino

As cepas bacterianas em PROBIOS® PRECISE favorecem a união das células da parede intestinal, evitando a passagem de bactérias patogênicas e de toxinas para corrente sanguínea. Melhorar a estrutura da parede intestinal significa reduzir infecções e as perdas de energia e produção associadas com a resposta imunológica. O efeito positivo de PROBIOS® PRECISE na integridade da parede intestinal foi medido através da passagem da corrente elétrica em uma película de células intestinais (Figura 5). Os valores positivos (acima de 100%) indicam maior aproximação entre as células intestinais e consequentemente menor espaço para a passagem de agentes infecciosos e toxinas.

Figura 5: PROBIOS® PRECISE mantém a integridade da parede intestinal reduzindo problemas associados a impermeabilidade intestinal.



Armazenamento: Armazenar em local fresco 2-25°C. Evite deixar a bolsa aberta durante longos períodos de tempo.

Embalagem: 5 kg

Forma: Pó

Prazo de validade: 12 meses quando armazenado segundo as especificações.

Recomendações de uso: PROBIOS® PRECISE deve ser oferecido diariamente a uma taxa de 2g/animal para vacas de leite e 1g/animal para gado de corte. O produto contém 2×10^9 ufc de levedura viva (*Saccharomyces cerevisiae*) e 5×10^9 ufc de bactérias viáveis (*Enterococcus faecium*) a cada dois gramas. Para obter resultados ótimos, inicie o uso 3 semanas antes do parto e continue alimentando por todo o período de lactação.

Conteúdo:

- Carbonato de Cálcio
- Levedura viva desidratada
- Produto da fermentação de *Enterococcus faecium* desidratado
- Alumínio silicato de sódio