

# FIND4NOW™

## VEJLEDNING TIL QUICK TEST AF PATOGENER PÅ BEDRIFTEN

Enterotoksigene *E. coli* F4 & F18, *Clostridium perfringens* og *Clostridium difficile* i afføring fra grise



1

Tag afføringen direkte fra svinets endetarm. Hvis prøverne er flydende, tages en skefuld.



2

Hvis fæces er fast, fjern overskydende fæces ved brug af en spatel.



3

Opløs dets indhold i væsken i det lille rør kaldet sample tube.



4

Ryst prøvetagningsrøret for en homogen blanding.



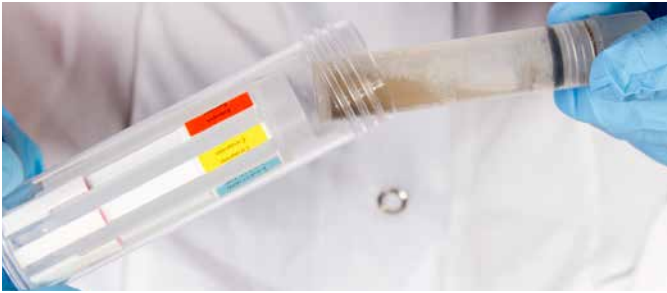
5

Bank prøvetagningsrøret på en hård overflade, så al væsken samles i bunden af røret.



6

Åben aluminiumposen. Bemærk at holdbarheden på udstyret er kort, så snart det er taget ud af aluminiumposen. Specielt i fugtigt miljø.



7

Indsæt prøverøret i røret med strips.



8

Skrulåget af røret med strips.

Der skal høres to separate klik for perforering af den øverste og nederste skillevæg af prøvetagningsrøret.

Lad enheden stå **på en plan overflade**, og vent i 10 minutter.

Væsken i prøvetagningsrøret bevæger sig over i stripørret og vandrer langsomt opad stripsene.



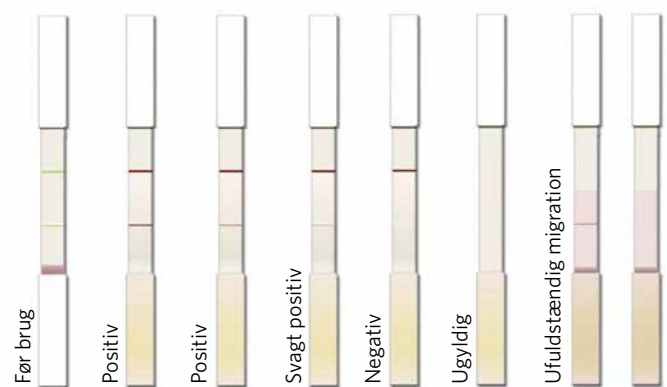
9

Det kan forekomme, at væsken stopper ved en eller flere strips, især hvis prøven ikke er homogen. Hvis dette sker, bank bunden af stripørret på en hård overflade for at få væsken til at vandre igen.



10

Efter 10 minutter aflæses resultatet ved hjælp af billede 11 som standard.



1 streg = negativ 2 streger = positiv

11

## FORHOLDSREGLER VED BRUG

- Opbevares tørt ved stuetemperatur.
- Brug handsker ved brug af Quick test.
- Den analyserede prøve må ikke være for koncentreret. Prøven bør ikke være større end en skefuld.
- Bortskaf udstyret i overensstemmelse med lovgivningen om miljøbeskyttelse og håndtering af biologisk affald.